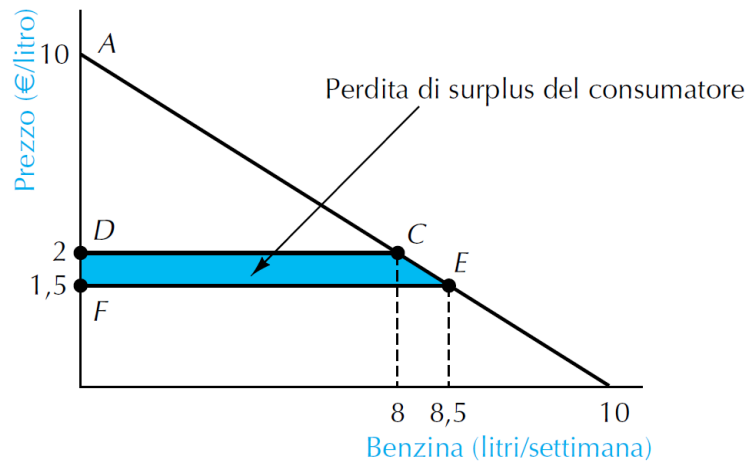


## Capitolo 5

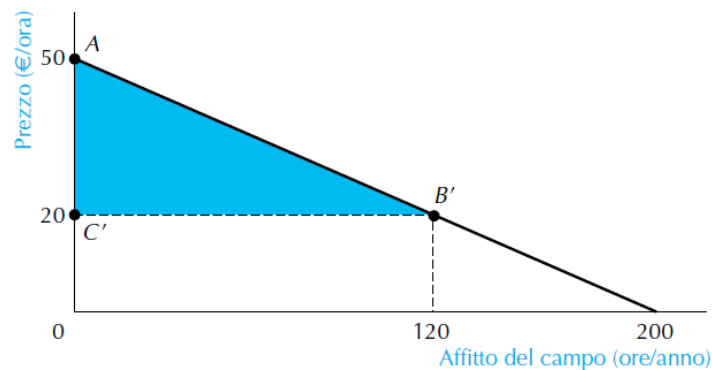
### Risposte agli Esercizi

5.1. Il surplus iniziale del consumatore a  $P = 1,5$  € (e  $Q = 8,5$  litri/settimana) è  $CS = 1/2(10 - 1,5) 8,5 = 36,125$  €/settimana. Il surplus del consumatore al prezzo più elevato  $P' = 2$  € (e  $Q' = 8$  litri/settimana) è  $CS' = 1/2(10 - 2) 8 = 32$  €/settimana.

La perdita di surplus del consumatore è data dall'area  $DCEF$ , che corrisponde a  $36,125 - 32 = 4,125$  €/settimana (figura qui sotto).

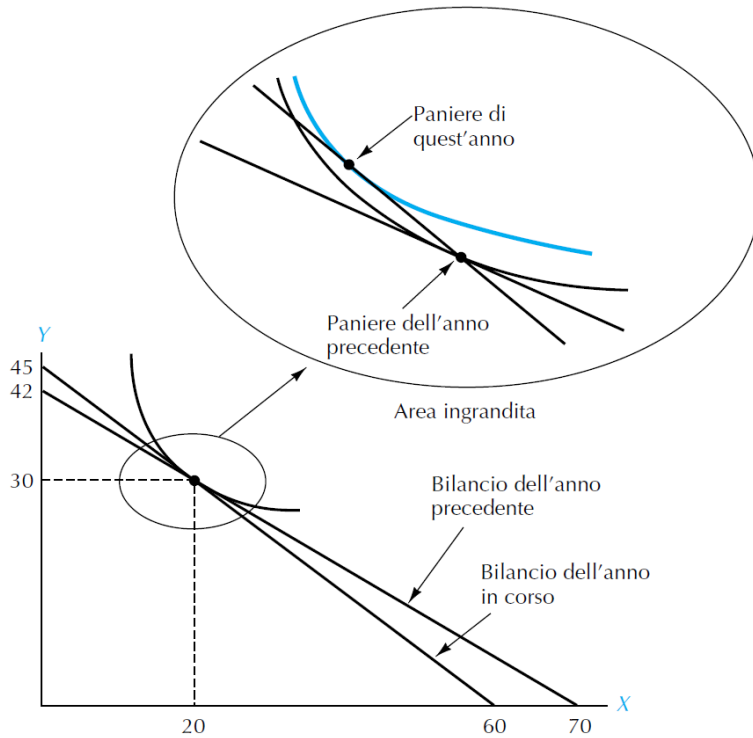


5.2. La quota massima di iscrizione è data dall'area del triangolo  $AB'C'$ , pari a  $CS = 1/2(50 - 20) 120 = 1800$  €/anno (figura qui sotto).



5.3. Le due rette del vincolo di bilancio e il paniere ottimale dell'anno precedente sono rappresentati nel grafico sottostante.

Osservando più da vicino il punto di tangenza (area ingrandita), si vede che quest'anno Gianni può permettersi di acquistare un paniere migliore rispetto a quello che ha acquistato l'anno scorso (figura qui sotto).



5.4

La domanda calerà del 3%, ossia attorno ai 1136 milioni di viaggi. Il prezzo aumenterà di circa 17 centesimi, portando grosso modo £ 193 milioni di entrate supplementari.